



La leche cruda tuvo un precio promedio de \$1,022 por lt y se ingresaron 6,068 kilolitros en el sistema de registro de la Bolsa Mercantil de Colombia.

### Resultados Rueda de Negocios de la Bolsa Mercantil de Colombia 22 de noviembre de 2016

- ✓ El mayor volumen de transacciones ingresadas en el **sistema de registro de la Bolsa Mercantil de Colombia** fue de ganado, con un precio promedio de \$4,101 Kg; seguido por arroz cáscara nacional húmedo, del cual se ingresaron 8,073 toneladas.
- ✓ En el **Mercado de Compras Públicas, MCP**, se realizaron operaciones por un valor total de **\$1,735 millones de pesos**.

El índice IRENT de la tasa de operaciones financieras de la Bolsa Mercantil de Colombia S.A. registró 12.00%



#### Para mayor información

Olga Lucia Cárdena

Dirección de Comunicaciones

Línea de atención al cliente: **018000 11 3043**.

[servicioalcliente@bolsamercantil.com.co](mailto:servicioalcliente@bolsamercantil.com.co)

[www.bolsamercantil.com.co](http://www.bolsamercantil.com.co)

### TRANSACCIONES INGRESADAS AL SISTEMA DE REGISTRO DE LA BOLSA MERCANTIL DE COLOMBIA

Información del 22 de noviembre del 2016



Producto	Unidad de medida	Cantidad	Valor*	Precio promedio
GANADO	KG	2,300,715	\$9,435	\$4,101
ARROZ CÁSCARA NACIONAL HÚMEDO	KG	8,073,435	\$8,218	\$1,018
LECHE CRUDA	LT	6,067,648	\$6,201	\$1,022
NOVILLO (KG)	KG	1,096,142	\$4,560	\$4,160
ARROZ BLANCO NACIONAL EN SACO	KG	1,897,403	\$4,346	\$2,291
ACEITE CRUDO DE PALMA	KG	1,223,930	\$2,954	\$2,414
ABONO INORGÁNICO COMPUESTO	KG	1,878,300	\$2,044	\$1,088
CAFÉ EXCELSO	KG	173,226	\$1,786	\$10,311
AZÚCAR BLANCO	KG	721,377	\$1,558	\$2,160
CARNE DE VACUNO FRESCA O REFRIGERADA EN CORTES	KG	99,917	\$1,425	\$14,260

Fuente: Sistema de registro de la Bolsa Mercantil de Colombia S.A.

Valor\* registrado en sistema, cifras en millones de pesos COP

Las cifras se muestran en el sistema decimal utilizado en EE.UU.

#### Información de series de precios y estadísticas

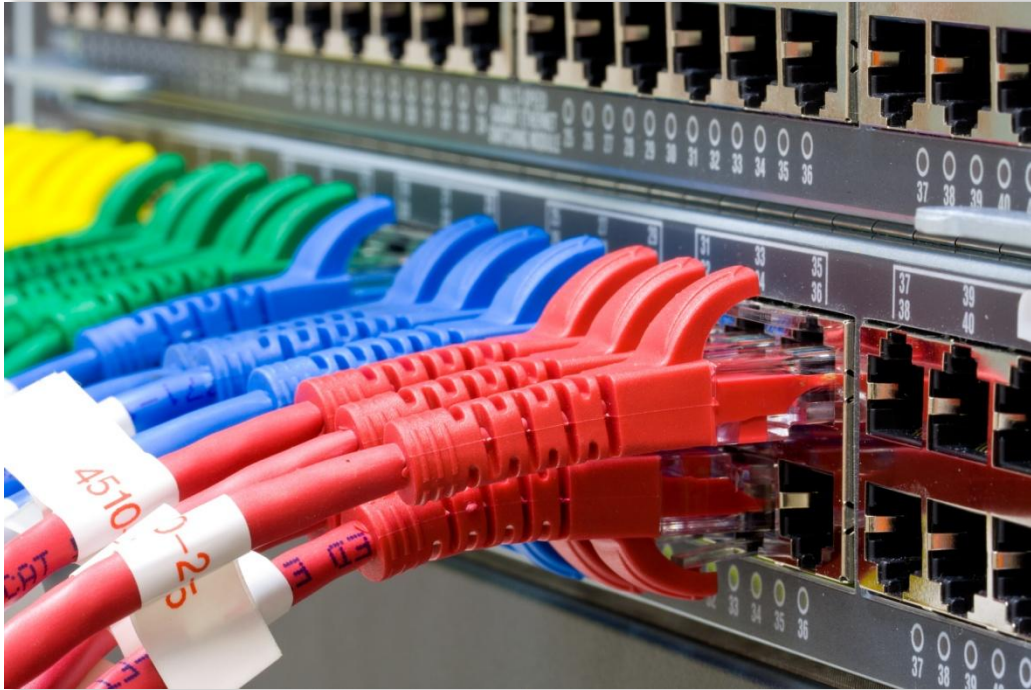
##### PARA CONSULTA DE PRECIOS HISTÓRICOS Y ESTADÍSTICAS DEL MERCADO:

Dirección de Información y Estadísticas del Mercado

Línea de atención en Bogotá: 62 92529 ext. 763; 654, 606 o a los correos:

[jonathan.ardila@bolsamercantil.com.co](mailto:jonathan.ardila@bolsamercantil.com.co) o [deiver.pinzon@bolsamercantil.com.co](mailto:deiver.pinzon@bolsamercantil.com.co)

### MERCADO DE COMPRAS PÚBLICAS



En el Mercado de Compras Públicas, MCP, también se realizaron negociaciones de servicio de vigilancia y medios tecnológicos.

En el Mercado de Compras Públicas, MCP, se realizaron las siguientes operaciones:

Producto	Unidad de medida	Precio unitario	Valor*	Cantidad
Servicio de aseo y cafetería	Unidad	-	<b>\$594</b>	1 servicio
Servicio de vigilancia y medios tecnológicos	Unidad	-	<b>\$571</b>	2 servicio
Switch tipo 1	Lote	-	<b>\$310</b>	1 lote
Lote mobiliario	Lote	-	<b>\$260</b>	1 lote

Fuente: Operaciones de la Bolsa Mercantil de Colombia S.A.

Valor\* del negocio, cifra en millones de pesos COP

Las cifras se muestran según el sistema decimal utilizado en EE.UU.

El Mercado de Compras Públicas de la Bolsa Mercantil de Colombia es un escenario ágil, transparente y seguro, con precios reales formados por el mercado, para que las entidades públicas puedan adquirir productos, bienes y servicios de características técnicas uniformes.



### REPOS SOBRE CDM

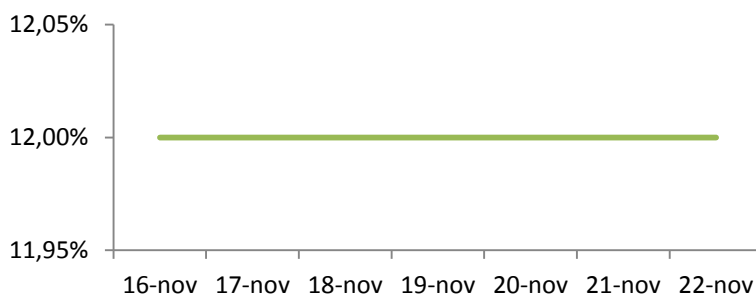
#### Tasas del Mercado de Certificados de Depósito de Mercancías, CDM

22 de noviembre de 2016.

El índice de la tasa de operaciones financieras de la Bolsa Mercantil de Colombia S.A. se comportó estable. Registró una tasa iRent de 12.00%.



#### Índice de las Tasas Financieras de la Bolsa Mercantil de Colombia S.A.



Fecha	iRent**	DTF	Nº Operaciones	Volumen*
16-Nov	12.00%	7.06%	0	\$0
17-Nov	12.00%	7.06%	1	\$110
18-Nov	12.00%	7.06%	4	\$478
21-Nov	12.00%	7.05%	0	\$0
22-Nov	12.00%	7.05%	0	\$0

Fuente: Operaciones de la Bolsa Mercantil de Colombia S.A.

\*(Valor negociado durante el día. Cifras en millones de pesos COP)

\*\* (El iRent es el índice de rentabilidad de las operaciones REPOS sobre CDM)

#### TASA DE CIERRE POR RANGO DE PLAZO

Plazo	Tasa*	Ultima Fecha
1 - 89 días	12.00%	28/10/2016
90 - 119 días	12.00%	18/11/2016
120 - 149 días	12.00%	08/11/2016
150 - 179 días	12.00%	28/10/2016
180 - 360 días	10.20%	21/06/2016

Fuente: Operaciones Bolsa Mercantil de Colombia S.A.

\*Promedio ponderado por volumen

#### TASA PROMEDIO SEMANAL POR PRODUCTO

Fecha	Negocio	Producto	Volumen*	Tasa promedio
18 Nov	CDMCR	Arroz cáscara 1°	\$443	12.00
18 Nov	CDMCR	Arroz cáscara 2°	\$35	12.00
17 Nov	CDMCR	Arroz cáscara 2°	\$110	12.00

Fuente: Operaciones Bolsa Mercantil de Colombia S.A.

Volumen\* negociado en los últimos cinco días. Cifras en millones de pesos COP