

Boletín Precios y Tasas

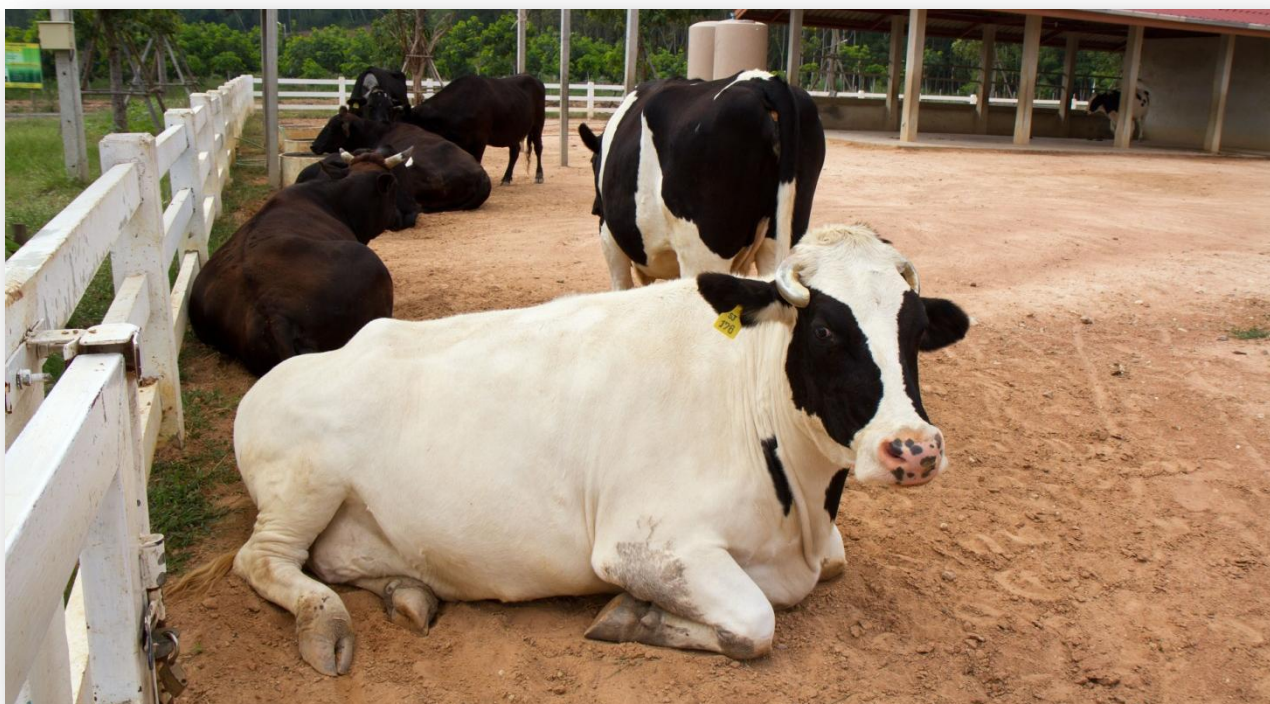
Diario



BOLSA
MERCANTIL
DE COLOMBIA

Bogotá D.C. 13 de enero de 2017

No. 201



Resultados Rueda de Negocios de la Bolsa Mercantil de Colombia 12 de enero de 2017

- ✓ El mayor volumen de transacciones ingresadas en el **Sistema de Registro de la Bolsa Mercantil de Colombia** fue de ganado, con un precio promedio de \$4,428 Kg; seguido por la carne de cerdo en canal del cual se ingresaron 727 toneladas.

El índice IRent de la tasa de operaciones financieras de la Bolsa Mercantil de Colombia S.A. registró 12.00%



Para mayor información

Olga Lucia Cárdenas B.

Directora de Comunicaciones

Línea de atención al cliente: 018000 11 3043.

servicioalcliente@bolsamercantil.com.co

www.bolsamercantil.com.co

TRANSACCIONES INGRESADAS AL SISTEMA DE REGISTRO DE LA BOLSA MERCANTIL DE COLOMBIA

Información del 12 de enero del 2017



Producto	Unidad de medida	Cantidad	Valor*	Precio promedio
GANADO	KG	1,422,781	\$6,300	\$4,428
CARNE DE CERDO FRESCA O REFRIGERADA EN CANAL (KG)	KG	727,746	\$5,006	\$6,878
NOVILLO (KG)	KG	877,815	\$3,731	\$4,250
HARINA DE TRIGO DE PRIMERA EN SACO	KG	2,390,138	\$3,234	\$1,353
LECHE CRUDA	LT	3,002,454	\$3,040	\$1,012
ARROZ BLANCO NACIONAL EN SACO	KG	1,080,914	\$2,374	\$2,196
ARROZ CÁSCARA NACIONAL HÚMEDO	KG	1,976,312	\$2,172	\$1,099
DESECHOS ANIMALES PREMEZCLADOS	KG	127,301	\$2,132	\$16,747
ARROZ BLANCO NACIONAL EN BOLSA DE POLIETILENO	KG	705,635	\$2,027	\$2,873
CARNE DE VACUNO FRESCA O REFRIGERADA EN CANAL	KG	252,147	\$1,917	\$7,604

Fuente: Sistema de registro de la Bolsa Mercantil de Colombia S.A.

Valor* registrado en sistema, cifras en millones de pesos COP

Las cifras se muestran en el sistema decimal utilizado en EE.UU.

Información de series de precios y estadísticas

PARA CONSULTA DE PRECIOS HISTÓRICOS Y ESTADÍSTICAS DEL MERCADO:

Dirección de Información y Estadísticas del Mercado

Línea de atención en Bogotá: 629 2529 exts. 763, 654 y 606.

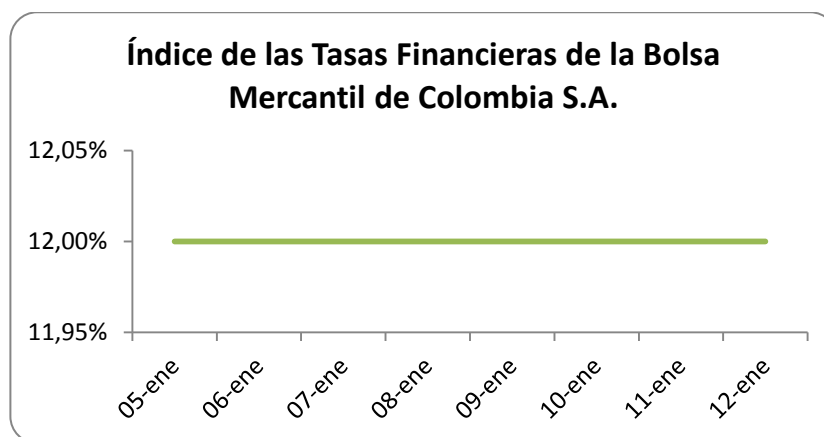
jonathan.ardila@bolsamercantil.com.co o deiver.pinzon@bolsamercantil.com.co

REPOS SOBRE CDM

Tasas del Mercado de Certificados de Depósito de Mercancías, CDM

Jueves 12 de enero de 2017

El índice de la tasa de operaciones financieras de la Bolsa Mercantil de Colombia S.A., registró una tasa iRent de 12.00%.



Fecha	iRent**	DTF	N° Operaciones	Volumen*
5 Ene	12.00%	6.86%	0	\$0
6 Ene	12.00%	6.86%	1	\$70
10 Ene	12.00%	6.82%	1	\$15
11 Ene	12.00%	6.82%	0	\$0
12 Ene	12.00%	6.82%	2	\$117

Fuente: Operaciones de la Bolsa Mercantil de Colombia S.A.

*(Valor negociado durante el día. Cifras en millones de pesos COP)

** (El iRent es el índice de rentabilidad de las operaciones REPOS sobre CDM)

TASA DE CIERRE POR RANGO DE PLAZO

Plazo	Tasa*	Última Fecha
1 - 89 días	12.00%	12/01/2017
90 - 119 días	12.00%	27/12/2016
120 - 149 días	12.00%	26/12/2016
150 - 179 días	12.00%	12/01/2017
180 - 360 días	10.20%	21/06/2016

Fuente: Operaciones Bolsa Mercantil de Colombia S.A.

*Promedio ponderado por volumen

TASA PROMEDIO SEMANAL POR PRODUCTO

Fecha	Negocio	Producto	Vol*	Tasa promedio
12 Ene	CDMCR	Arroz cáscara 1°	\$88	12.00%
12 Ene	CDMCR	Arroz cáscara 2°	\$29	12.00%
10 Ene	CDMCR	Arroz cáscara 1°	\$15	12.00%

Fuente: Operaciones Bolsa Mercantil de Colombia S.A.

Volumen* negociado durante la semana. Cifras en millones de pesos COP