



### Resultados Rueda de Negocios de la Bolsa Mercantil de Colombia 15 de febrero de 2017

- ✓ El mayor volumen de transacciones ingresadas en el **Sistema de Registro de la Bolsa Mercantil de Colombia** fue de novillo, con un precio promedio de \$4,418 Kg; seguido por el ganado del cual se ingresaron 1,236 toneladas.
- ✓ En el **Mercado de Compras Públicas, MCP**, se realizaron operaciones por un valor total de **\$3,152 millones**.

El índice IRent de la tasa de operaciones financieras de la Bolsa Mercantil de Colombia S.A. registró 12.00%



#### Para mayor información

Olga Lucia Cárdenas B.

Directora de Comunicaciones

PBX: 629 2529 exts. 736 y 737

[servicioalcliente@bolsamercantil.com.co](mailto:servicioalcliente@bolsamercantil.com.co)

[www.bolsamercantil.com.co](http://www.bolsamercantil.com.co)

### TRANSACCIONES INGRESADAS AL SISTEMA DE REGISTRO DE LA BOLSA MERCANTIL DE COLOMBIA

Información del 15 de febrero del 2017



Producto	Unidad de medida	Cantidad	Valor*	Precio promedio
NOVILLO (KG)	KG	1,292,930	\$5,712	<b>\$4,418</b>
GANADO	KG	1,236,462	\$5,469	<b>\$4,423</b>
MAÍZ AMARILLO IMPORTADO	KG	7,757,345	\$5,026	<b>\$648</b>
ARROZ BLANCO NACIONAL EN BOLSA DE POLIETILENO	KG	1,208,625	\$3,490	<b>\$2,888</b>
ARROZ BLANCO NACIONAL EN SACO	KG	1,371,111	\$3,245	<b>\$2,367</b>
ACEITE CRUDO DE PALMA	KG	1,205,699	\$3,002	<b>\$2,490</b>
CARNE DE VACUNO FRESCA O REFRIGERADA EN CANAL	KG	363,101	\$2,945	<b>\$8,110</b>
QUESO (KG)	KG	241,058	\$1,892	<b>\$7,850</b>
CARNE DE POLLO O GALLINA FRESCA O REFRIGERADA EN CANAL (KG)	KG	495,107	\$1,795	<b>\$3,626</b>
ACEITE REFINADO DE GIRASOL (KG)	KG	128,073	\$1,626	<b>\$12,697</b>

Fuente: Sistema de registro de la Bolsa Mercantil de Colombia S.A.

Valor\* registrado en sistema, cifras en millones de pesos COP

Las cifras se muestran en el sistema decimal utilizado en EE.UU.

#### Información de series de precios y estadísticas

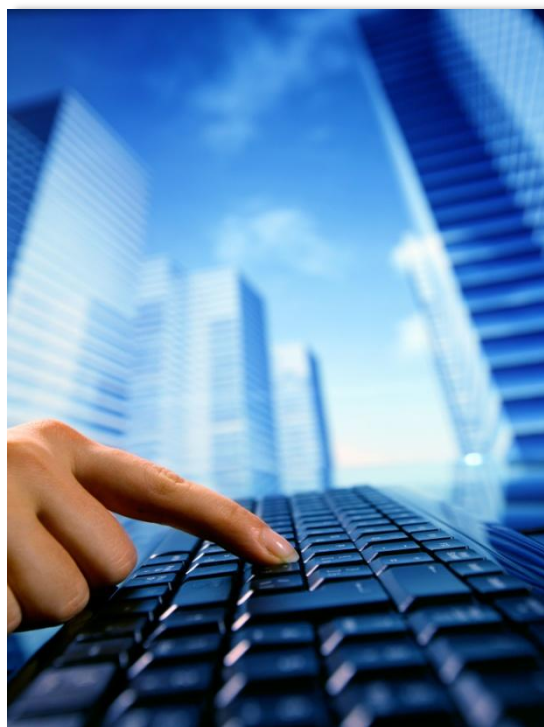
##### PARA CONSULTA DE PRECIOS HISTÓRICOS Y ESTADÍSTICAS DEL MERCADO:

Dirección de Información y Estadísticas del Mercado

Línea de atención en Bogotá: 629 2529 exts. 763, 654 y 606.

[jonathan.ardila@bolsamercantil.com.co](mailto:jonathan.ardila@bolsamercantil.com.co) o [deiver.pinzon@bolsamercantil.com.co](mailto:deiver.pinzon@bolsamercantil.com.co)

### MERCADO DE COMPRAS PÚBLICAS



En el Mercado de Compras Públicas, MCP, las negociaciones más representativas fueron:

Producto	Unidad de medida	Precio unitario	Valor*	Cantidad
Servicio de vigilancia y medios tecnológicos	Unidad	-	<b>\$2,499</b>	1 servicio
Salchicha enlatado tipo Frankfurt por 360 gramos	Unidad	\$2,280	<b>\$506</b>	222,000 uni.

Fuente: Operaciones de la Bolsa Mercantil de Colombia S.A.

Valor\* del negocio, cifra en millones de pesos COP

Las cifras se muestran según el sistema decimal utilizado en EE.UU.

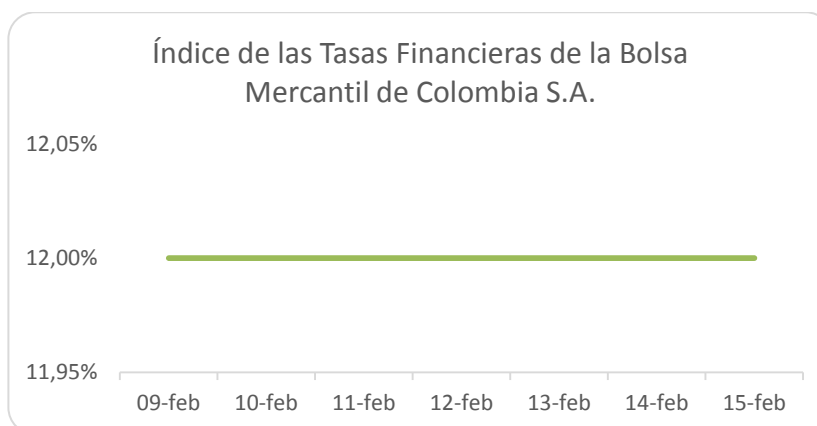
El Mercado de Compras Públicas de la Bolsa Mercantil de Colombia es un escenario ágil, transparente y seguro, con precios reales formados por el mercado, para que las entidades públicas puedan adquirir productos, bienes y servicios de características técnicas uniformes.

### REPOS SOBRE CDM

#### Tasas del Mercado de Certificados de Depósito de Mercancías, CDM

Miércoles 15 de febrero de 2017

El índice de la tasa de operaciones financieras de la Bolsa Mercantil de Colombia S.A., registró una tasa iRent de 12.00%.



Fecha	iRent**	DTF	N° Operaciones	Volumen*
9 Feb	12.00%	6.91%	0	\$0
10 Feb	12.00%	6.91%	0	\$0
13 Feb	12.00%	6.81%	0	\$0
14 Feb	12.00%	6.81%	0	\$0
15 Feb	12.00%	6.81%	6	\$472

Fuente: Operaciones de la Bolsa Mercantil de Colombia S.A.

\*(Valor negociado durante el día. Cifras en millones de pesos COP)

\*\* (El iRent es el índice de rentabilidad de las operaciones REPOS sobre CDM)

#### TASA DE CIERRE POR RANGO DE PLAZO

Plazo	Tasa*	Última Fecha
1 - 89 días	12.00%	30/01/2017
90 - 119 días	12.00%	30/01/2017
120 - 149 días	12.00%	30/01/2017
150 - 179 días	12.00%	15/02/2017
180 - 360 días	12.00%	01/02/2017

Fuente: Operaciones Bolsa Mercantil de Colombia S.A.

\*Promedio ponderado por volumen

#### TASA PROMEDIO SEMANAL POR PRODUCTO

Fecha	Negocio	Producto	Vol.*	Tasa promedio
15 Feb	CDMCR	Arroz cáscara 1°	\$397	12.00%
15 Feb	CDMCR	Arroz cáscara 2°	\$75	12.00%

Fuente: Operaciones Bolsa Mercantil de Colombia S.A.

Volumen\* negociado durante la semana. Cifras en millones de pesos COP