



El 18 de octubre de 2017 ingresaron 6,888 toneladas de arroz cáscara nacional húmedo al Sistema de Registro de la Bolsa Mercantil de Colombia.

Resultados Rueda de Negocios de la Bolsa Mercantil de Colombia Octubre 18 de 2017

- ✓ El Índice de la Tasa de Operaciones Financieras de la Bolsa Mercantil de Colombia registró: **13.00%**
- ✓ En el Sistema de Registro el mayor volumen fue de ganado, con un precio promedio de \$4,410 por kg. y se ingresaron 1,752 toneladas al sistema.
- ✓ En el Mercado de Compras de Públicas se negociaron \$12,545 millones en 33 operaciones en la Rueda de Negocios de la Bolsa.

Volumen total de transacciones

18 de octubre de 2017

**\$98,075
Millones**

.....

Para más información:

Olga Lucía Cárdenas B.
Directora de Comunicaciones
PBX: 629 2529, exts. 736 y 737

Transacciones ingresadas al Sistema de Registro de La Bolsa Mercantil de Colombia

Miércoles, 18 de octubre de 2017



Producto	Unidad de medida	Cantidad	Valor*
GANADO	KG	1,751,830	\$7,725
ARROZ CÁSCARA NACIONAL HÚMEDO	KG	6,887,862	\$5,714
ARROZ BLANCO NACIONAL EN SACO	KG	2,357,568	\$4,833
LECHE CRUDA	LT	4,154,803	\$4,088
ALIMENTO CONCENTRADO PARA AVES	KG	3,369,680	\$4,028
NOVILLO	KG	823,765	\$3,934
ACEITE CRUDO DE PALMA	KG	1,806,090	\$3,719
CAFÉ EXCELSO	KG	262,640	\$2,365
CARNE DE POLLO O GALLINA EN CANAL	KG	543,241	\$2,132
ABONO INORGÁNICO COMPUESTO	KG	1,083,388	\$2,127

Fuente: Sistema de Registro de la Bolsa Mercantil de Colombia S.A.

Valor* registrado en sistema, cifras en millones de pesos COP.

Las cifras se muestran en el sistema decimal utilizado en EE.UU.

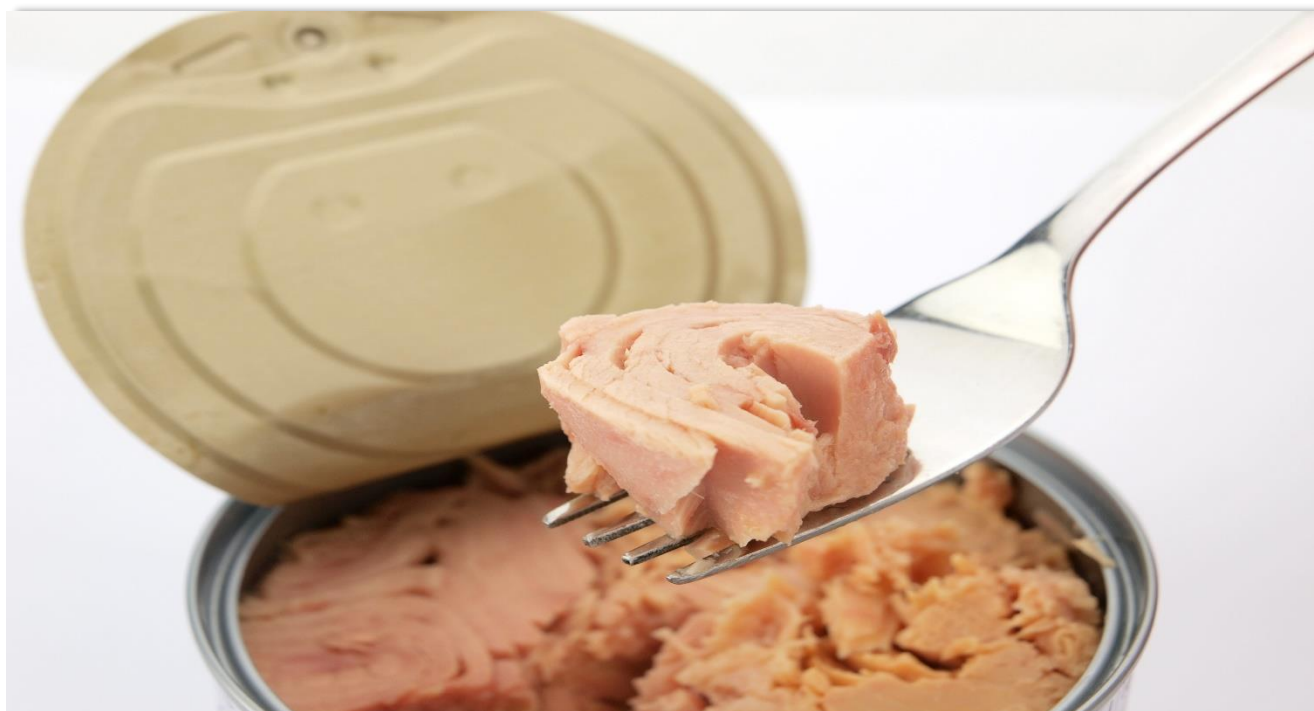
PARA CONSULTA DE PRECIOS HISTÓRICOS Y ESTADÍSTICAS DEL MERCADO:

Vicepresidencia de Estudios Económicos y Desarrollo de Negocios

Línea de atención en Bogotá: 629 2529 ext. 763, 654 y 680.

jonathan.ardila@bolsamercantil.com.co o gabriel.rodriguez@bolsamercantil.com.co

NEGOCIACIONES EN EL MERCADO DE COMPRAS PÚBLICAS



Las siguientes fueron las operaciones más representativas del Mercado de Compras Públicas, MCP, 18 de octubre de 2017

PRODUCTO	UNIDAD DE MEDIDA	PRECIO UNITARIO	VALOR*	CANTIDAD
ARROZ BLANCO EN BOLSA X 500 G	UNIDAD	\$ 2,100	\$3,756	1,788,500 UN
LOMO ATÚN ENLATADO EN ACEITE X 160G	UNIDAD	\$ 3,050	\$1,645	539,504 UN
MEZCLA DE ACEITES VEGETALES X 1000 CC	UNIDAD	\$ 3,110	\$1,015	326,304 UN
DISPOSITIVO ELECTRÓNICO ID PARA GANADO	UNIDAD	\$ 2,899	\$929	320,500 UN

Fuente: Operaciones de la Bolsa Mercantil de Colombia S.A.

Valor* del negocio, cifra en millones de pesos COP.

Las cifras se muestran según el sistema decimal utilizado en EE.UU.

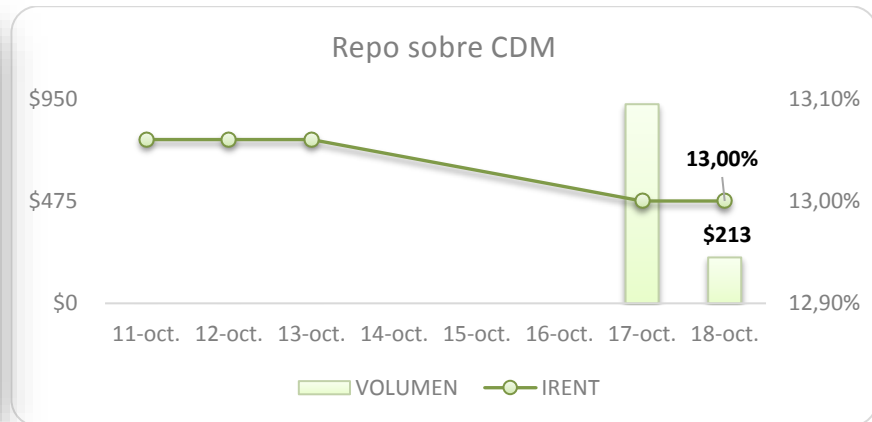
El Mercado de Compras Públicas de la Bolsa Mercantil de Colombia es un escenario ágil, transparente y seguro, con precios reales formados por el mercado, para que las entidades públicas puedan adquirir productos, bienes y servicios de características técnicas uniformes.

Repos sobre CDM

Tasas del Mercado de Certificados de Depósito de Mercancías, CDM

Miércoles, 18 de octubre de 2017

El índice de la tasa de operaciones financieras de la Bolsa Mercantil de Colombia S.A., registró una tasa iRent de 13.00%.



FECHA	IRENT**	DTF	N° OPERACIONES	VOLUMEN*
11 Oct	13.06%	5.40%	0	\$0
12 Oct	13.06%	5.40%	0	\$0
13 Oct	13.06%	5.40%	0	\$0
17 Oct	13.00%	5.32%	6	\$924
18 Oct	13.00%	5.32%	2	\$213

Fuente: Operaciones de la Bolsa Mercantil de Colombia S.A.

*(Valor negociado durante el día. Cifras en millones de pesos COP)

** (El iRent es el índice de rentabilidad de las operaciones REPOS sobre CDM)

TASA DE CIERRE POR RANGO DE PLAZO

Plazo	Tasa*	Última Fecha
1 - 89 días	13.50%	06/10/2017
90 - 119 días	13.00%	18/10/2017
120 - 149 días	13.00%	18/10/2017
150 - 179 días	13.00%	18/10/2017
180 - 360 días	12.00%	03/08/2017

Fuente: Operaciones Bolsa Mercantil de Colombia S.A.

*Promedio ponderado por volumen

TASA PROMEDIO SEMANAL POR PRODUCTO

Fecha	Negocio	Producto	Vol.*	Tasa promedio
18 Oct	CDMCR	Arroz cáscara nacional seco	\$23	13.00%
18 Oct	CDMFAG	Fibra de Algodon	\$190	13.00%

Fuente: Operaciones Bolsa Mercantil de Colombia S.A.

Volumen* negociado durante el día. Cifras en millones de pesos COP