



El sector ganadero ha presentado el mayor volumen de transacciones ingresadas al Sistema de Registro de la Bolsa Mercantil, en lo corrido de 2017.

En la semana del 8 al 11 de agosto de 2017 en la Bolsa Mercantil de Colombia se realizaron transacciones por un total de **\$346 mil millones**, distribuidos de la siguiente manera: en el Sistema de Registro, **\$338 mil millones**; en el Mercado de Compras Públicas las entidades estatales hicieron adquisiciones por **\$4,045 millones**, en el Mercado de Repos sobre CDM se hicieron operaciones por **\$1,953 millones** y en el Mercado de Físicos Privado se hicieron adquisiciones por **\$2,146 millones**.

Los productos con mayor registro en la misma semana fueron: **ganado, con \$29,281 millones** y **arroz cáscara nacional húmedo con \$20,110 millones**. El producto más registrado en cantidad fue arroz cáscara nacional húmedo con **20,915 toneladas**.

## CONTENIDO

- > **PRINCIPALES PRODUCTOS AGROPECUARIOS REGISTRADOS EN LA BOLSA MERCANTIL** Pág.2

---

- > **OPERACIONES DEL MERCADO DE COMPRAS PÚBLICAS** Pág. 3

---

- > **TASAS DE FINANCIACIÓN** Pág. 4

---

# Boletín Precios y Tasas

## Semanal



BOLSA  
MERCANTIL  
DE COLOMBIA

Bogotá D.C., lunes 14 de agosto de 2017

No.85

### ANÁLISIS INTERNACIONAL

Durante la semana del 8 al 11 de agosto de 2017, los mercados de *commodities* internacionales presentaron un comportamiento a la baja reflejado en productos como el azúcar que disminuyó 4.83% y 4.63% en las Bolsas de Chicago y Londres respectivamente. El maíz cayó 3.10% y el frijol, 2.55%, ambos en la Bolsa de Chicago.

### PRINCIPALES PRODUCTOS AGROPECUARIOS REGISTRADOS EN BOLSA

Información de los registros del 8 al 11 de agosto de 2017

PRODUCTO	UNIDAD DE MEDIDA	CANTIDAD	VALOR*
GANADO	KG	6,830,915	\$29,281
ARROZ CÁSCARA NACIONAL HÚMEDO	KG	20,914,616	\$20,110
ARROZ BLANCO NACIONAL EN SACO	KG	7,894,476	\$17,522
CAFÉ PERGAMINO	KG	2,462,079	\$16,820
NOVILLO	KG	2,677,526	\$11,770
CARNE DE CERDO EN CANAL	KG	1,635,117	\$10,562
ARROZ BLANCO NACIONAL EN BOLSA DE POLIETILENO	KG	3,741,701	\$9,417
LECHE CRUDA	LT	9,002,629	\$9,321
QUESO	KG	1,217,309	\$8,807
MAÍZ AMARILLO IMPORTADO	KG	12,105,812	\$7,731

Fuente: Sistema de Registro de la Bolsa Mercantil de Colombia S.A.

Valor\* registrado en sistema, cifras en millones de pesos COP.

Las cifras se muestran en el sistema decimal utilizado en EE.UU.

### SECTORES CON MAYOR VOLUMEN REGISTRADO DURANTE EL 2017

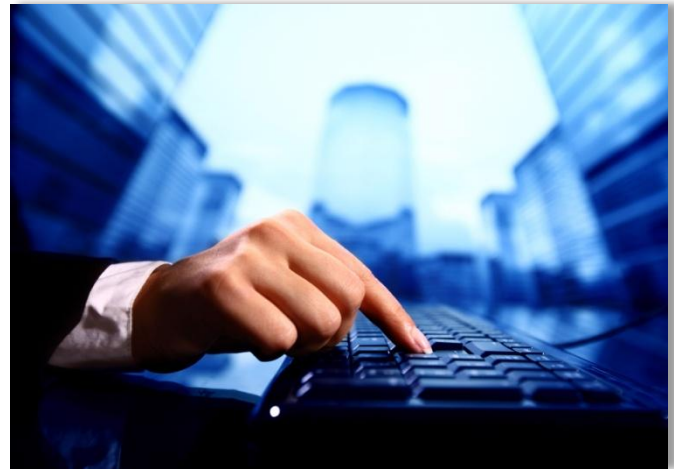
Sector	Volumen Semana	Volumen Año Corrido
GANADERO	\$ 103,121	\$3,407,902
ARROCERO	\$ 48,756	\$1,452,164
ACEITES Y GRASAS	\$ 27,738	\$1,328,803
BALANCEADOS	\$ 28,466	\$913,183
CEREALERO	\$ 18,700	\$898,730

Fuente: Sistema de Registro de la Bolsa Mercantil de Colombia S.A.

Las cifras se expresan en millones de pesos COP.

Las cifras se muestran en el sistema decimal utilizado en EE.UU.

### MERCADO DE COMPRAS PÚBLICAS, MCP



La semana del 8 al 11 de agosto de 2017, las operaciones más representativas del Mercado de Compras Públicas, en la Rueda de negocios de la Bolsa Mercantil fueron:

PRODUCTO	UNIDAD DE MEDIDA	*VOLUMEN NEGOCIADO	CANTIDAD
SERVICIO DE VIGILANCIA Y MEDIOS TECNOLÓGICOS	UNIDAD	\$790	1 SERVICIO
ENVUELTO DE MAZORCA POR 200 GR	UNIDAD	\$247	78,472 UNI
LECHE CONDENSADA POR 100 GR	UNIDAD	\$236	198,288 UNI
FRIJOL CON SALCHICHA	UNIDAD	\$194	60,962 UNI
PANELA CUADRADA POR 125-150 GR	UNIDAD	\$173	198,288 UNI
REFRESCO HIDRATANTE	UNIDAD	\$144	375,166 UNI

Fuente: Operaciones de la Bolsa Mercantil de Colombia S.A.

\* Volumen del negocio, cifras en millones de pesos COP.

Las cifras se muestran según el sistema decimal utilizado en EE.UU.

El Mercado de Compras Públicas, MCP, de la Bolsa Mercantil de Colombia es una alternativa que ofrece la Ley colombiana a las entidades estatales para adquirir bienes y servicios mediante un mecanismo transparente y altamente confiable, que forma precios en la Rueda de Negocios de la Bolsa. Las entidades que acuden a la Bolsa Mercantil de Colombia para comprar productos pueden tener a su disposición pluralidad de vendedores, que participan de un mecanismo de puja, posibilitando la generación de ahorros para la entidad, ya que ésta puede ser por precio a la baja o por cantidad.

# Boletín Precios y Tasas

## Semanal



BOLSA  
MERCANTIL  
DE COLOMBIA

Bogotá D.C., lunes 14 de agosto de 2017

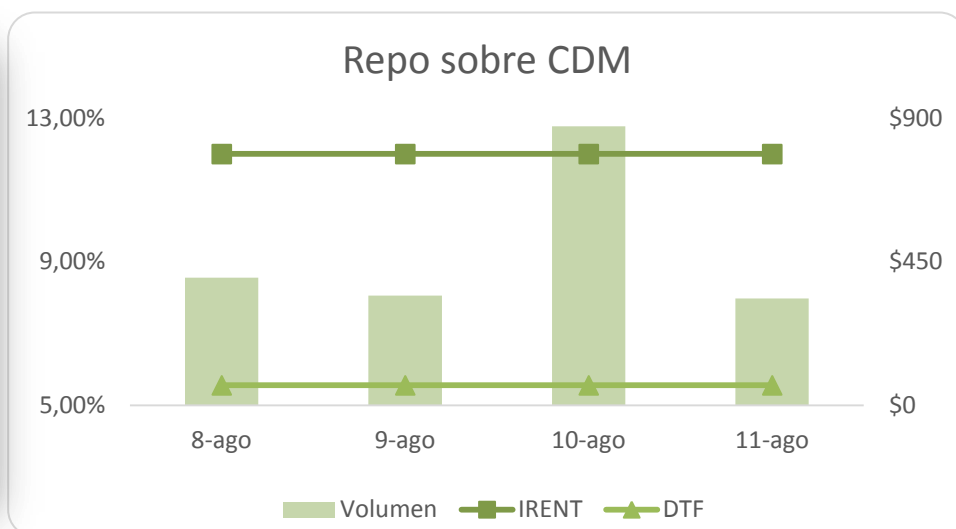
No.85

### REPOS SOBRE CDM

#### TASAS DEL MERCADO DE CERTIFICADOS DE DEPÓSITO DE MERCANCÍAS, CDM

Viernes 11 de agosto de 2017.

El índice de la tasa de las operaciones financieras de la Bolsa se comportó estable. Registró una tasa IREnt de 12.00%.



Fuente: Operaciones BMC

FECHA	IRENT**	DTF	N° OPERACIONES	VOLUMEN*
8 Ago	12.00%	5.56%	4	\$400
9 Ago	12.00%	5.56%	2	\$344
10 Ago	12.00%	5.56%	11	\$874
11 Ago	12.00%	5.56%	3	\$335

Fuente: Operaciones Bolsa Mercantil de Colombia

\*(Valor negociado durante el día. Cifras en millones de pesos COP)

\*\* (El IREnt es el índice de rentabilidad de las operaciones REPOS sobre CDM)

#### TASA DE CIERRE POR RANGO DE PLAZO

Plazo	Tasa*	Ultima Fecha
1 - 89 días	<b>12.60%</b>	09/05/2017
90 - 119 días	<b>12.00%</b>	28/07/2017
120 - 149 días	<b>12.00%</b>	10/08/2017
150 - 179 días	<b>12.00%</b>	11/08/2017
180 - 360 días	<b>12.00%</b>	03/08/2017

Fuente Operaciones Bolsa Mercantil de Colombia S.A.

\*Promedio ponderado por volumen

#### TASA PROMEDIO SEMANAL POR PRODUCTO

Fecha	Negocio	Producto	Volumen*	Tasa promedio
11 Ago	CDMCR	Arroz Cáscara Nacional Seco	\$335	<b>12.00%</b>

Fuente: Operaciones Bolsa Mercantil de Colombia S.A.

Volumen\* negociado durante el día. Cifras en millones de pesos COP