

# Boletín Precios y Tasas

## Semanal



BOLSA  
MERCANTIL  
DE COLOMBIA

Bogotá D.C., lunes 13 de mayo de 2019

No. 175



El sector preparaciones utilizadas en la alimentación de animales ha presentado el mayor volumen de transacciones ingresadas al Sistema de Registro de la Bolsa, en lo corrido de 2019.

En la semana del 6 al 10 de mayo de 2019 en la Bolsa Mercantil de Colombia se realizaron transacciones por un total de **\$558 mil millones**, distribuidos de la siguiente manera: en el Sistema de Registro se realizaron operaciones por **\$553 mil millones**, mientras que las entidades públicas efectuaron compras por valor de **\$2,8 mil millones**. Por otra parte, en el mercado de Repos se realizaron operaciones por **\$2,251 millones**.

**Los productos con mayor registro** en la misma semana fueron: alimento concentrado para aves con **\$40,691 millones** y arroz blanco con **\$34,650 millones**. Así mismo, el **producto más registrado en cantidad** fue el Alimento concentrado para aves con **32,434**

## CONTENIDO

- > **PRINCIPALES PRODUCTOS AGROPECUARIOS REGISTRADOS EN LA BOLSA MERCANTIL** Pág.2
- > **TASAS DE FINANCIACIÓN** Pág. 3

# Boletín Precios y Tasas

## Semanal



Bogotá D.C., lunes 13 de mayo de 2019

No. 175

### ANÁLISIS INTERNACIONAL

En la semana del 6 al 10 de mayo de 2019, el mercado de commodities internacionales presentó un comportamiento mayormente negativo, donde el maíz de cotización en Chicago registró la caída más importante con una variación de -5%, seguido por el frijol soya de cotización en Chicago, con un -4.46%. Entre los de variación positiva se encuentra el aceite crudo de palma, que presentó la mayor subida, con un 2.66%

### PRINCIPALES PRODUCTOS AGROPECUARIOS REGISTRADOS EN BOLSA

Información de los registros del 6 al 10 de mayo de 2019

Producto	Unidad de medida	Cantidad	Valor*
ALIMENTO CONCENTRADO PARA AVES	KG	32,434,410	\$40,691
ARROZ BLANCO NACIONAL EN SACO	KG	14,776,328	\$34,650
AZÚCAR BLANCO	KG	13,385,498	\$30,098
GANADO	KG	6,087,850	\$27,976
ALIMENTO CONCENTRADO PARA CERDOS	KG	20,281,389	\$25,187
AZÚCAR REFINADA	KG	9,746,355	\$18,191
ACEITE CRUDO DE PALMA	KG	8,619,166	\$17,537
LECHE CRUDA	LT	15,190,609	\$16,231
MAÍZ AMARILLO IMPORTADO	KG	23,222,368	\$15,290
CARNE DE CERDO FRESCA EN CANAL	KG	1,920,689	\$12,373

Fuente: Sistema de Registro de la Bolsa Mercantil de Colombia S.A.

Valor\* registrado en sistema. Cifras en millones de pesos COP.

Las cifras se muestran en el sistema decimal utilizado en EE.UU.

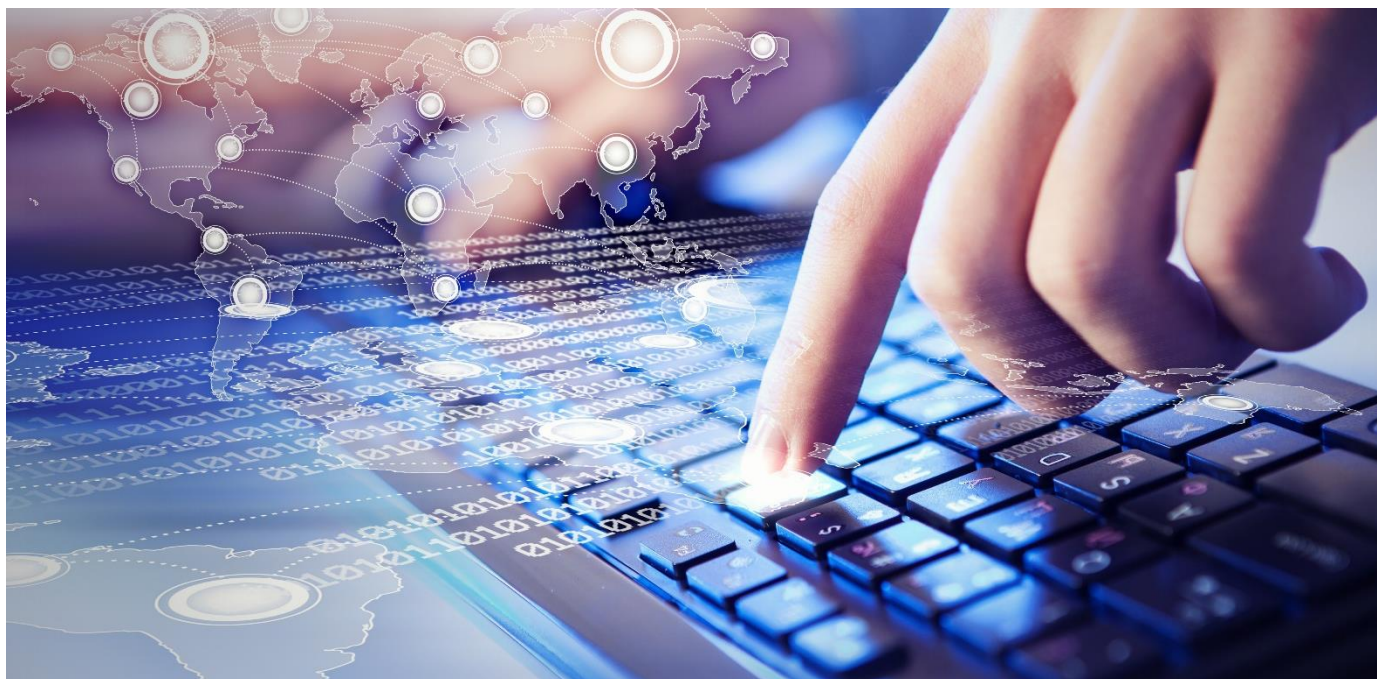
### SECTORES CON MAYOR VOLUMEN REGISTRADO DURANTE EL 2019

Sector	Volumen semana	Volumen año corrido
PREPARACIONES UTILIZADAS EN LA ALIMENTACIÓN DE ANIMALES	\$ 87,479	\$1,391,591
ANIMALES VIVOS Y PRODUCTOS ANIMALES (EXCEPTO LA CARNE)	\$ 77,962	\$1,269,609
PRODUCTOS DE MOLINERÍA	\$ 66,413	\$1,239,003
ACEITES Y GRASAS ANIMALES Y VEGETALES	\$ 47,762	\$1,110,862
AZÚCAR	\$ 51,296	\$809,934

Bogotá D.C., lunes 13 de mayo de 2019

No. 175

## MERCADO DE COMPRAS PÚBLICAS, MCP



En la semana del 6 al 10 de mayo de 2019, las operaciones más representativas del Mercado de Compras Públicas en la Rueda de negocios de la Bolsa Mercantil fueron:

PRODUCTO	UNIDAD DE MEDIDA	*VOLUMEN NEGOCIADO	CANTIDAD
COMPUTADOR DE ESCRITORIO	LOTE	\$ 1,677	1 LOTE
EQUIPOS DE CÓMPUTO	LOTE	\$115	1 LOTE
SERVICIO DE TRANSPORTE	LOTE	\$1000	1 LOTE

Fuente: Operaciones de la Bolsa Mercantil de Colombia S.A.

\* Volumen del negocio. Cifras en millones de pesos COP.

Las cifras se muestran según el sistema decimal utilizado en EE. UU.

El Mercado de Compras Públicas, MCP, de la Bolsa Mercantil de Colombia es una alternativa que ofrece la Ley colombiana a las entidades estatales para adquirir bienes y servicios mediante un mecanismo transparente y altamente confiable, que forma precios en la Rueda de Negocios de la Bolsa. Las entidades que acuden a la Bolsa Mercantil de Colombia para comprar productos pueden tener a su disposición pluralidad de vendedores, que participan de un mecanismo de puja, posibilitando la generación de ahorros para la entidad, ya que ésta puede ser por precio a la baja o por cantidad.

Bogotá D.C., lunes 13 de mayo de 2019

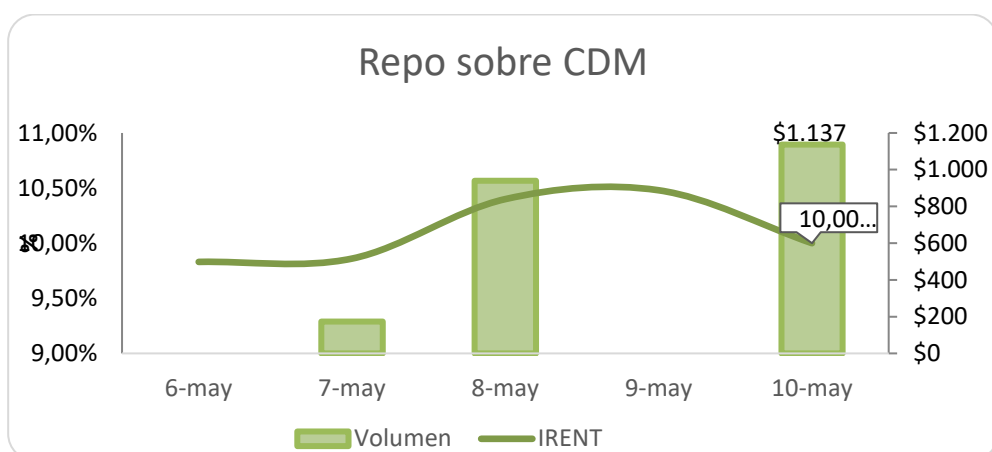
No. 175

## REPOS SOBRE CDM

### TASAS DEL MERCADO DE CERTIFICADOS DE DEPÓSITO DE MERCANCÍAS, CDM

Viernes, 10 de mayo de 2019

El índice de la tasa de las operaciones financieras de la Bolsa finalizó la semana al alza, registrando una tasa IRent de 10.00%.



Fuente: Operaciones BMC

FECHA	IRENT**	DTF	N° OPERACIONES	VOLUMEN*
6 may	9.83%	4.48%	0	\$0
7 may	9.86%	4.48%	1	\$173
8 may	10.4%	4.48%	5	\$940
9 may	10.48%	4.48%	0	\$0
10 may	10.00%	4.48%	3	\$ 1,137

Fuente: Operaciones Bolsa Mercantil de Colombia

\*Valor negociado durante el día. Cifras en millones de pesos COP

\*\* El IRent es el índice de rentabilidad de las operaciones REPOS sobre CDM

### TASA DE CIERRE POR RANGO DE PLAZO

Plazo	Tasa*	Última fecha
1 - 89 días	9.98%	30/04/2019
90 - 119 días	9.95%	30/04/2019
120 - 149 días	10.06%	12/04/2019
150 - 179 días	10.00%	07/05/2019
180 - 360 días	10.00%	10/05/2019

Fuente: Operaciones Bolsa Mercantil de Colombia S.A.

\*Promedio ponderado por volumen

### TASA PROMEDIO SEMANAL POR PRODUCTO

Fecha	Negocio	Producto	Vol.*	Tasa promedio
10 abr	CDMCR	Aguardiente Antioquia con azúcar	\$806	10.00%
10 abr	CDMCR	Ron Medellín Añejo	\$331	10.00%

Fuente: Operaciones Bolsa Mercantil de Colombia S.A.

Volumen\* negociado durante el día. Cifras en millones de pesos COP